

Servicios de Salud de Morelos

Departamento de Epidemiología

Coordinación Estatal de Vigilancia Epidemiológica



MORELOS

LA TIERRA QUE NOS UNE

GOBIERNO DEL ESTADO
2024 - 2030

Panorama Epidemiológico del Sistema de Vigilancia Epidemiológica de Muerte Materna, análisis correspondiente a las semanas epidemiológica 1-40

L.E. DIANA EDITH CASTRO FLORES
RESPONSABLE ESTATAL DE V.E. de M.M.
materjssve@gmail.com



Todos los días mueren más de 800 mujeres en el mundo debido a complicaciones asociadas al embarazo, el parto y el puerperio. La mayoría de estas muertes serían evitables si se contara con políticas eficientes de planificación familiar, acceso a atención prenatal, institucionalización del nacimiento y seguimiento en las primeras semanas del puerperio ¹.

La tasa de mortalidad materna (TMM) constituye uno de los indicadores tradicionales de salud de los países y se han realizado múltiples acciones a nivel mundial para reducirla.

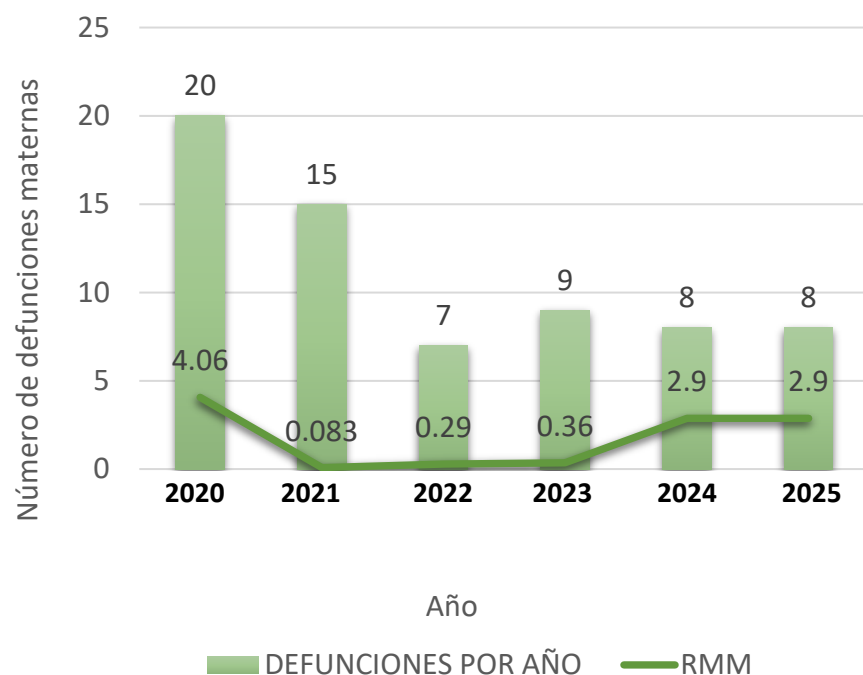
Los nuevos objetivos trazados por la Organización Mundial de la Salud (OMS) incluyen reducir la mortalidad materna mundial a un tercio de la actual (a menos de 70 cada 100 000 nacidos vivos), así como disminuir las desigualdades que puedan existir en este aspecto dentro de un mismo país.

Contribuir en la disminución de la incidencia de Muerte Materna en la República Mexicana, mediante el control sanitario, para proponer alternativas de solución, especialmente en las Entidades con mayor Razón de Mortalidad Materna (RMM).

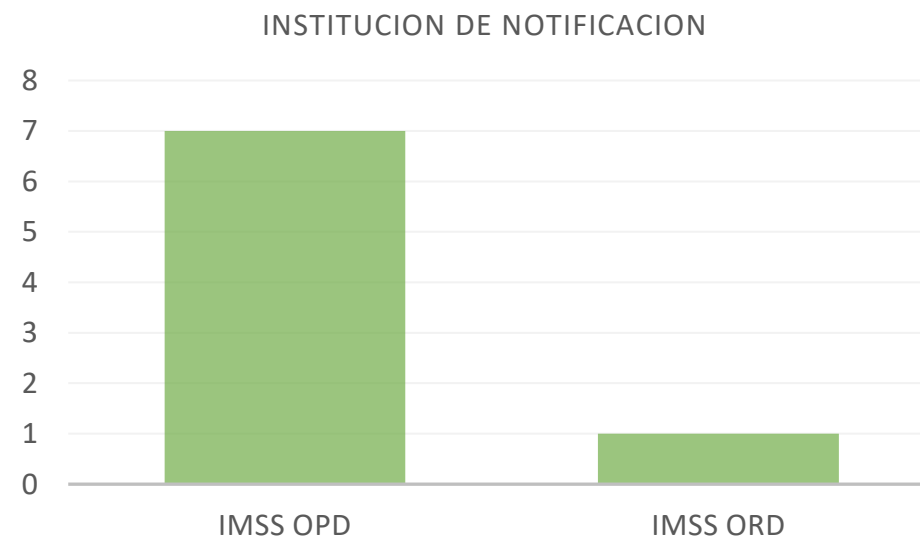
Identificar, evaluar y controlar riesgos sanitarios y el incumplimiento de las disposiciones legales para el otorgamiento de servicios de obstetricia y tococirugía, a través del control sanitario de establecimientos de atención médica que hayan atendido casos de muerte materna



Frecuencia de casos de Mortalidad Materna por Año, en el Estado de Morelos

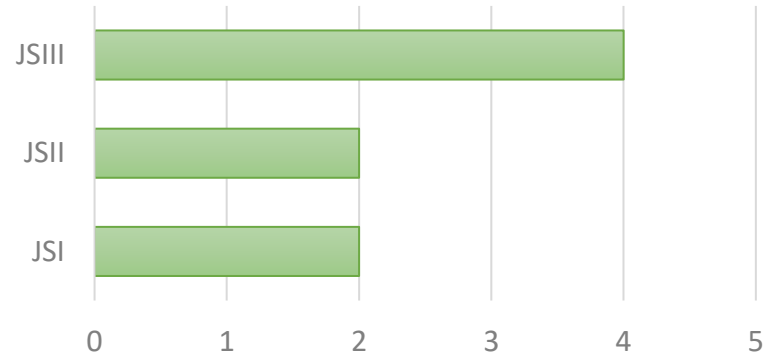


En el Estado de Morelos se han notificado 8 muertes maternas de enero a agosto del presente año, clasificándose dentro del CJPESMMMP como 5 defunciones por causa directa, 2 defunción como tardía y 1 en estudio.

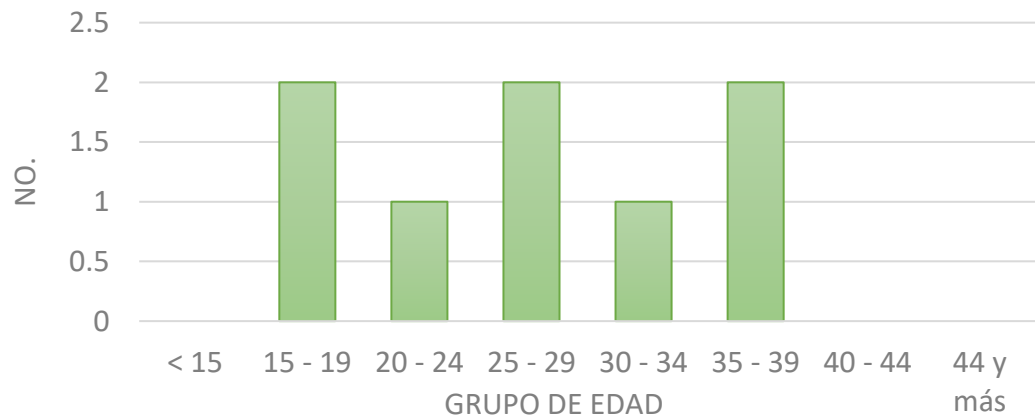




DEFUNCIONES POR RESIDENCIA



DEFUNCIONES POR GRUPO DE EDAD



ESTADO GESTACIONAL

